



**Datenformat : 176 x 246 mm**

Das Format, in dem Ihre Druckdaten angelegt sein sollten. In diesem Format enthalten sind:  
**3 mm Beschnitt.**

Dieser Beschnitt wird während der Produktion von uns entfernt.  
Bitte legen Sie Hintergründe und randabfallende Objekte immer bis an den Rand Ihres Datenformats an, um weiße Seitenränder zu vermeiden.

**Endformat: 170 x 240 mm**

In diesem Format erhalten Sie Ihr fertiges Druckprodukt.

**Sicherheitsabstand: 3 mm** (auf allen Seiten)

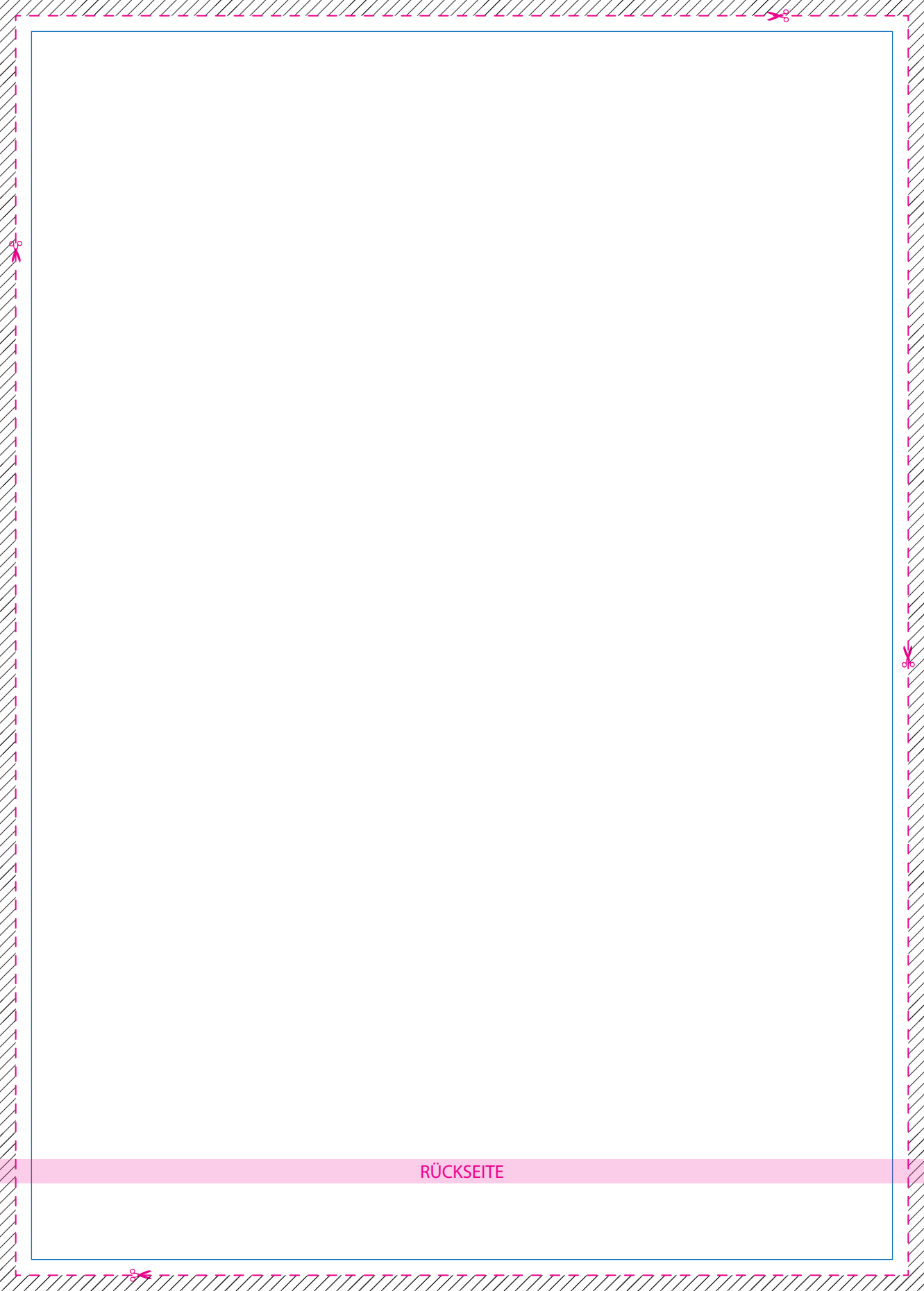
Dieser wird vom Endformat aus gemessen und verhindert unerwünschten Anschnitt Ihrer Texte und Informationen während der Produktion.

# VORLAGE ZUR GESTALTUNG EINER SPEISEKARTE

(Endformat 170 x 240 mm)

Format Ihres fertigen Druckproduktes

VORDERSEITE



RÜCKSEITE